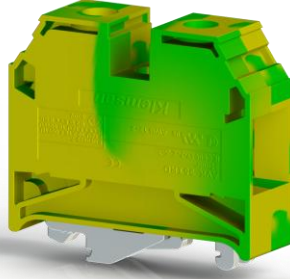
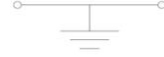


Klemsan®



AVK 35TRD



Sipariş Bilgileri / Ordering Information	
Sarı Yeşil / Yellow Green	334 210
Teknik Veriler / Technical data	
Kat Sayısı / Number of levels	1
Bağlantı sayısı / Number of connections	2
İzolasyon malzemesi / Insulating material	PA
UL 94'e uygun yanmazlık sınıfı / Inflammability class according to UL 94	V2
Ambalaj Adeti / Packing Unit	40 pcs.
Koruma İletken Tipi / Protective Conductor Type	PE
Nominal darbe gerilimi / Rated surge voltage	8 Kv
Kirlilik sınıfı / Pollution degree	3
Darbe gerilim kategorisi / Surge voltage category	III
İzolasyon malzeme grubu / Insulating material group	I
Standarda uygun bağlantı / Connection in acc. with standard	IEC 60947-7-2
Daimi Operasyon Sıcaklığı max. / Continuous Operating Temp. Max.	120 °C
Daimi Operasyon Sıcaklığı min. / Continuous Operating Temp. Min.	-55 °C
Boyutlar / Dimensions	
Genişlik / Width	16,00 mm
Uzunluk / Length	52,80 mm
Yükseklik MR 35x7,5 / Height MR 35x7,5	57,70 mm
Yükseklik MR 35x15 / Height MR 35x15	66,20 mm
Yükseklik MR 32 / Height MR 32	63,30 mm
Bağlantı Verileri / Connection data	
Bağlantı tipi / Connection method	Vidalı bağlantı / Screw connection
Not / Note	DIN raylarının akım taşıma kapasitesine dikkat edilmeli. Observe the current carrying capacity of the DIN rails.
Tek damarlı min. iletken kesit alanı / Conductor cross section solid min.	1,5 mm ²
Tek damarlı maks. iletken kesit alanı / Conductor cross section solid max.	50 mm ²
İletken kesit alanı AWG/kcmil min. / Conductor cross section AWG/kcmil min.	16 AWG
İletken kesit alanı AWG/kcmil max. / Conductor cross section AWG/kcmil max.	2 AWG
Çok damarlı min. iletken kesit alanı / Conductor cross section stranded min.	1,5 mm ²
Çok damarlı maks. iletken kesit alanı / Conductor cross section stranded max.	50 mm ²
Çok damarlı min. iletken kesit alanı yüksüklü / Conductor cross section stranded sleeve min.	1,5 mm ²
Çok damarlı maks. iletken kesit alanı yüksüklü / Conductor cross section stranded sleeve max.	35 mm ²
Aynı kesitli 2 iletken, çok damarlı, plastik kılıflı ikiz yüksüklü, min. / 2 conductors with same cross section, stranded, TWIN ferrules with plastic sleeve, min.	1,5 mm ²
Aynı kesitli 2 iletken, çok damarlı, plastik kılıflı ikiz yüksüklü, max. / 2 conductors with same cross section, stranded, TWIN ferrules with plastic sleeve, max.	16 mm ²
Minimum soyuma uzunluğu / Minimum stripping length	16 mm
Maksimum soyuma uzunluğu / Maximum stripping length	18 mm
İç silindirik gösterge / Internal cylindrical gage	B9
Sıkma torku, min / Tightening torque, min	2,5 Nm
Sıkma torku, maks. / Tightening torque max	3,5 Nm
Ray Sıkma torku, min / Rail Tightening torque, min	1,2 Nm
Ray Sıkma torku, maks. / Rail Tightening torque max	1,5 Nm
Sertifikalar / Approvals	
CSA	
mm ² /AWG/kcmil	AWG 12-2
Nominal current IN	-
Nominal voltage UN	-
cULus	
mm ² /AWG/kcmil	AWG 12-2
Nominal current IN	-
Nominal voltage UN	-
VDE	
mm ² /AWG/kcmil	35 mm ²
Nominal current IN	-
Nominal voltage UN	-
ATEX	
Nominal voltage UN	630V

Aksesuar / Accessory			
	Tip / Type	Sipariş No Order No	Ad./Pcs.
Durdurucu / End Block			
	Gr / Grey KD 3	495 049	100
	Gr / Grey KD 4	495 059	100
	Gr / Grey KD 7	495 219	50
Montaj Rayları / Mounting Rails			
	MR 35x7,5 (1mt)	500 601	20
	MR 35x7,5 SLOTTED (1mt)	500 602	20
	MR 35x15 (1mt)	500 606	10
	MR 35x15 SLOTTED (1mt)	500 607	10
	MR 32 (1mt)	500 101	10
Markalama / Marking			
	DG 10/10	505 430	200
Tornavida / Screwdriver			
	IKT6 (1,2x6,5)	561 060	10